

新商品紹介-2

New Products

セルフクリーニング機能付き水系アクリルシリコンクリヤー
「アクアライズクリーン」Waterborne Acrylic Silicon Clear Paint With Self Cleaning Function
「AQUA RISE CLEAN」

一般塗料部門 建築塗料事業部

— 長期にわたって美観を維持する —

近年、建築物の付加価値の向上を求め、塗膜の長期耐久性に対する市場の要求は高まってきている。しかしながら、フッ素樹脂等の高耐久性樹脂の使用およびクリヤー仕上げにより塗膜劣化は防げるものの一旦塗膜が汚れてしまうと、美観を損ない付加価値の低下となる。

今回開発した『アクアライズクリーン』を塗装することによって紫外線を遮断し下地の耐久性を保持させ、さらに塗膜表面を親水化することによって長期にわたって美観を維持させる。

特長

(1) 優れた汚れ防止効果

塗膜表面を親水化することによって雨水によるセルフクリーニング効果を有する。

(2) 優れた塗膜性能

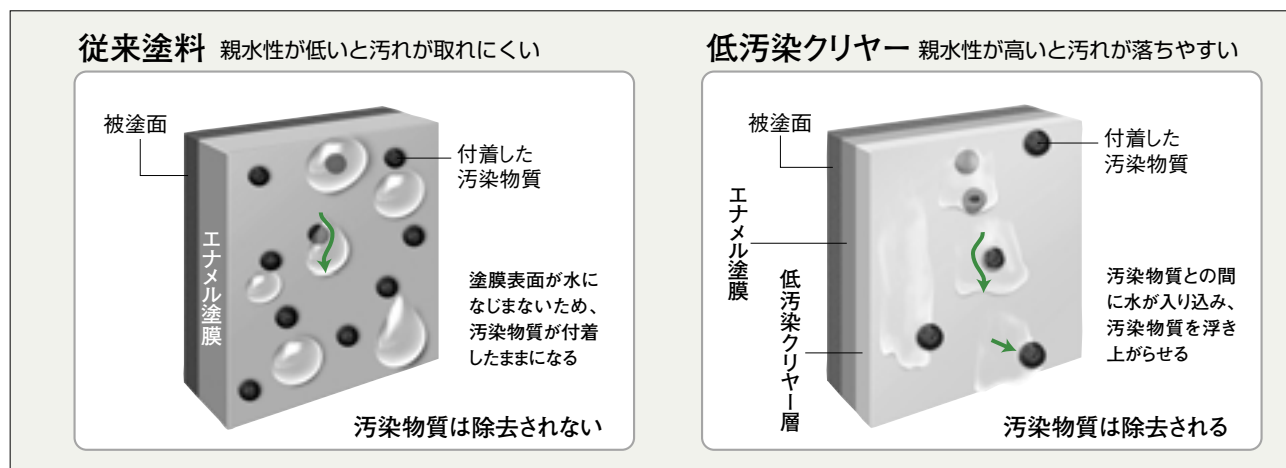
アクリルシリコン系樹脂を使用し、さらに特殊製法により紫外線カット効果が大きいクリヤー塗膜を形成することに成功し、より高い耐候性を維持。
優れた防かび、防藻性を有しており、微生物から汚れを護る。

(3) 優れた施工性

ローラー、ハケ、スプレーでの施工が可能。
光沢もつや有りとなつやがあり、建造物の風合いに合わせて選べる。

汚れ防止メカニズム

塗膜表面は水になじむ親水性のため、散水、雨水等により塗膜表面全体が濡れ、塗膜と汚染物質との間に水が入り込みやすく、汚染物質を容易に浮き上がらせる。

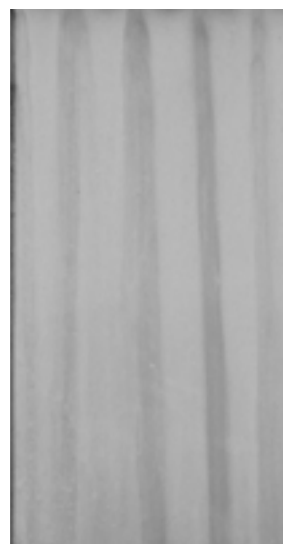


屋外汚染促進暴露

当社那須工場内汚染促進暴露1年



アクアライズクリーン



一般クリアー

標準塗装仕様 (つや有り、3分つや)

工程	商品名	塗回数	色相	混合割合 (wt%)	希釈剤	塗装方法	希釈率 (wt%)	標準使用量 (kg/m ²)
上塗り	アクアライズクリーン	1	クリアー (透明)	主剤 80 硬化剤 20	上水	刷毛 ローラー スプレー	0~5 0~5 5~10	0.07~0.10

*硬化剤を変えることによりつや有りかつ3分つや仕上げとなる。

*無機・フッ素樹脂系を除く全ての水系エナメル塗膜に塗装ができる。