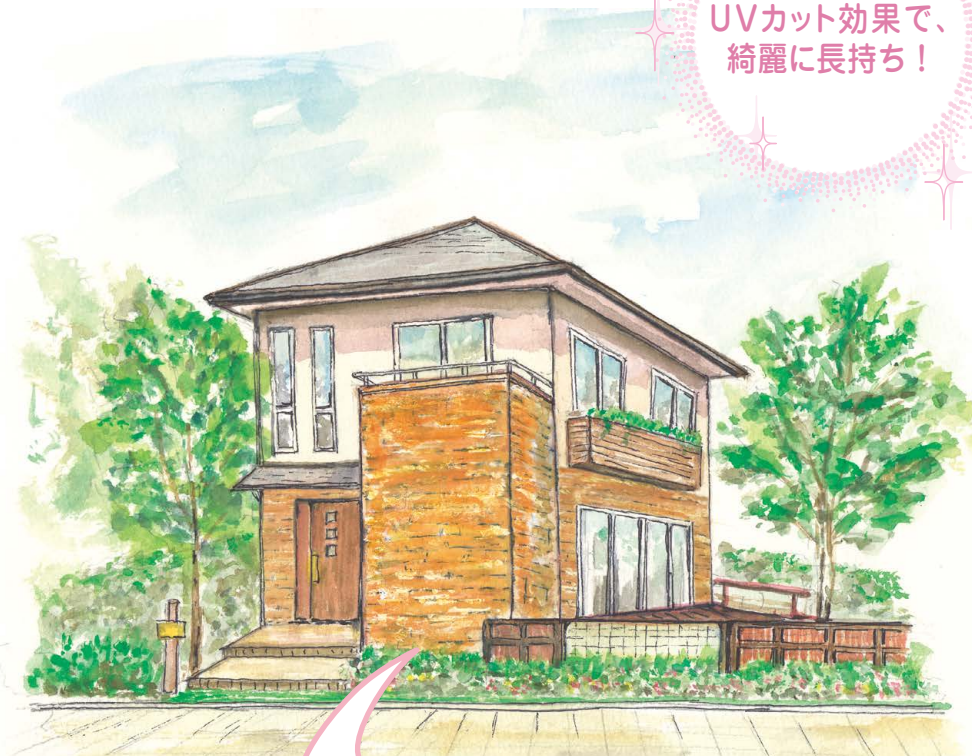


多彩模様サイディングボード用クリヤー

# SB ライズコート システム

水性 弱溶剤

UVカット効果で、  
綺麗に長持ち！



【未塗装】

【SBライズコートシステム】

3分つや

つや有り



新品同様の仕上がりで、  
こだわりの模様を活かします。

大日本塗料株式会社

多彩模様サイディングボード用クリアー

SB  
ライズコート  
システム

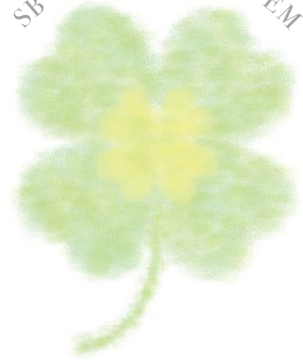
SB  
RISECOAT  
SYSTEM



**Q** 日本の建物に1番使われている外壁材は何でしょう？

**A** 答えは、「サイディングボード」です。このような外壁素材にきっと見覚えがあると思います。  
特に戸建住宅、低層住宅に使われており、今や新築戸建て住宅の7割はサイディングボードが使われています。  
多彩模様のデザイン性に優れたものが主流となっています。

SB RISECOAT SYSTEM



せっかく建てた大事な家ですから、綺麗に長く使いたいですよね。  
そこで、外壁(SB:サイディングボード)のREFRESHをご提案します。  
SBライズコートを塗ると、あなたの家が綺麗に生まれ変わります!

綺麗な家で素敵な  
毎日を過ごしませんか？



サイディングボードを  
塗り替えたいのだけど・・・

大手サイディングボードメーカーへの  
塗料納入実績トップクラスの  
大日本塗料におまかせください!

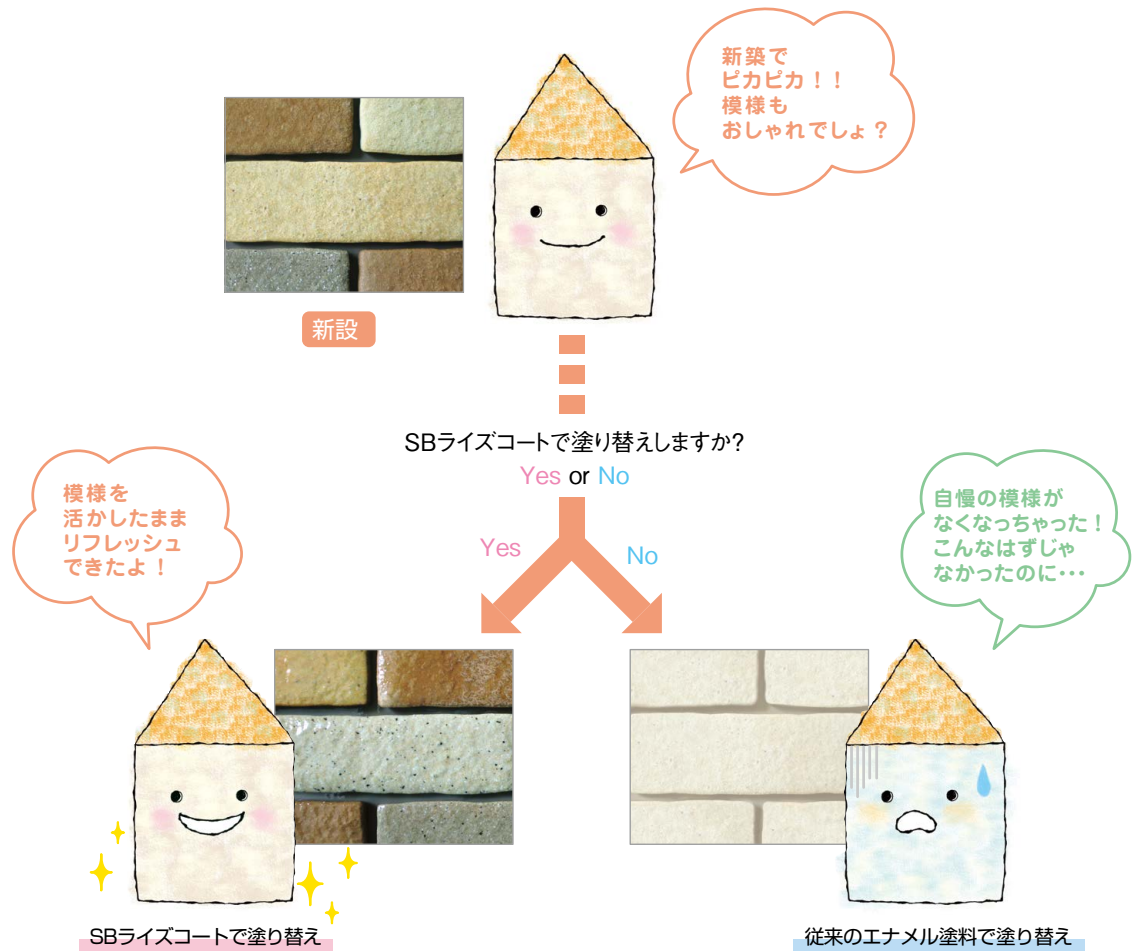
大日本塗料は、大手ボードメーカーの製品を長年にわたり共同開発しています。  
そのため、サイディングボードは大の得意分野!  
塗り替え用の塗料も大日本塗料におまかせ下さい!



SBライズコートシステムとは？

## SBライズコートシステム

SBライズコートなら、サイディングボードの多彩模様を活かしたまま長期保護できます。



## SBライズコートの特長

1

クリアー塗膜のため、既存の多彩模様を活かすことができます  
今ある多彩模様を活かして、より長持ちさせることができます。

2

### 耐候性グレード

水性・弱溶剤とモシリコン仕様を用意しています。  
弱溶剤系には最高グレードのふっ素仕様もあります。

3

### 防かび・防藻効果で清潔さを保ちます

建物の美観を損なうかびや藻の発生を軽減できます。

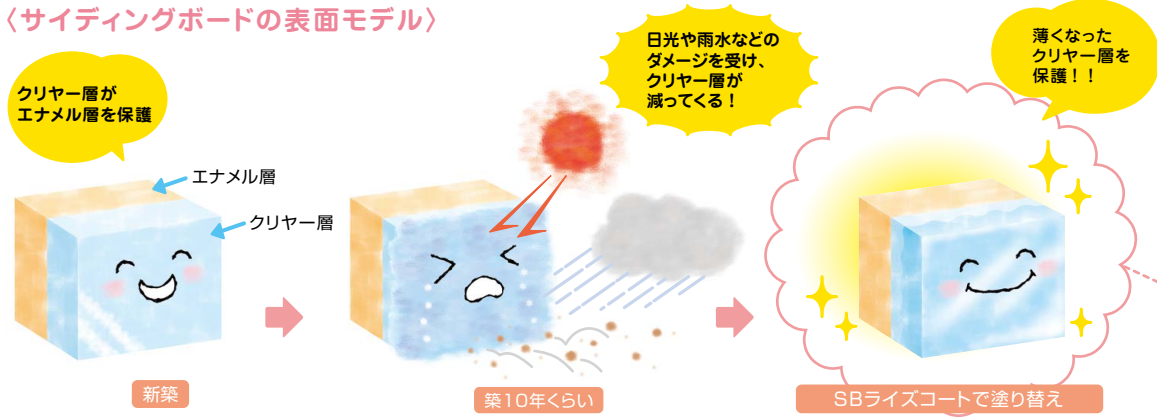
4

### 環境に配慮した弱溶剤タイプと水性タイプから選べます

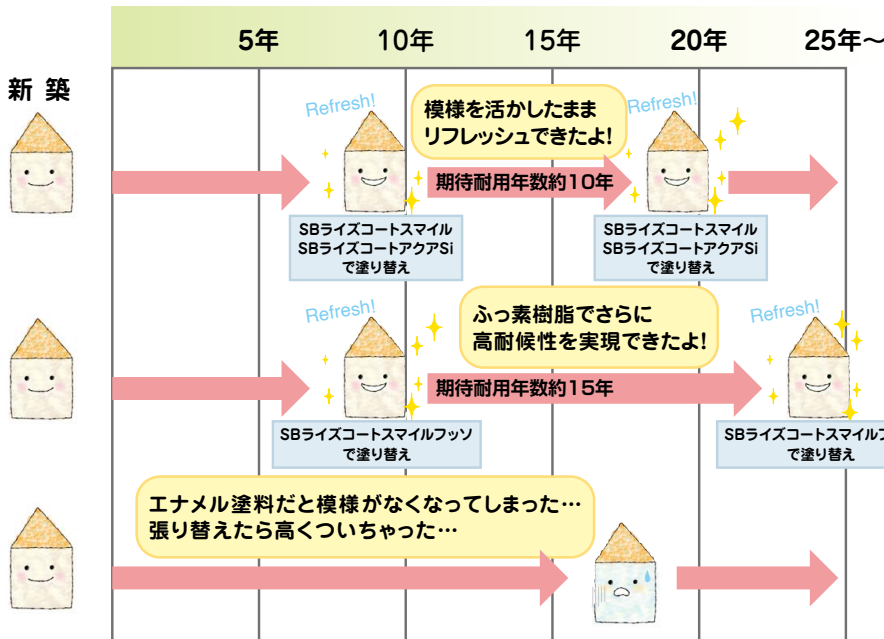
塗料用シンナー希釈の「弱溶剤」タイプは2回塗りで省工程、水道水希釈の「水性」タイプは、臭いがほとんどなく“人と環境に優しい”という特長があります。

## SBライズコートでの早期メンテナンスをお奨めします。

〈サイディングボードの表面モデル〉



〈築10年以内のメンテナンスで、こだわりの模様を長持ちさせましょう〉

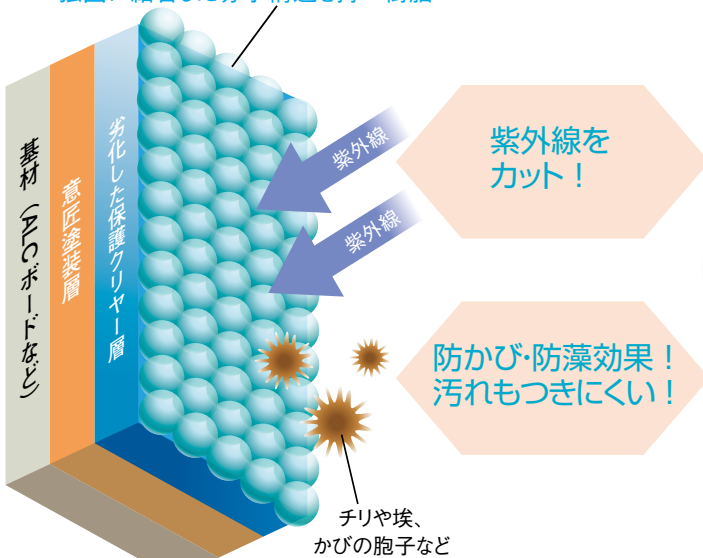


築10年以内を目安にSBライズコートを塗ると、既存の多彩模様のままで、長持ちさせることができます。しかし、SBライズコートを塗らずに長い間メンテナンスしなかった場合は、汚れや退色が酷くなるため、エナメル塗装をするか張り替えをしなければならなくなります…

※各種SBライズコート塗装後の塗り替え年数(期待耐用年数)は目安です。下地の状態、建物の立地条件、環境などによって前後する場合があります。

## SBライズコートのメカニズム

SBライズコートクリアーを塗装  
強固に結合した分子構造を持つ樹脂



サイディングボード断面図

建材ボードメーカー各社に多数納入実績のあるDNTだからこそ実現できる確かな技術です。



## 商品体系

溶剤区分	商品名	工程	樹脂系	容姿	つや	色相	容量
弱溶剤	SBライズコートスマイルフツ	上塗り	ふっ素樹脂	二液性	つや有り・3分つや	透明	15kgセット
弱溶剤	SBライズコートスマイル	上塗り	シリコン樹脂	二液性	つや有り・3分つや	透明	15kgセット
水性	SBライズコートアクアSi	上塗り	シリコン樹脂	一液性	つや有り・3分つや	透明	15kg
水性	SBライズコートアクアシーラー	下塗り	シリコン樹脂	二液性	—	透明	16kgセット

## 用途

### 戸建住宅外壁などの多彩模様窯業系サイディングボードの塗り替え用クリアー

※《ご注意下さい》 SBライズコートスマイル、SBライズコートスマイルフツ：光触媒のサイディングボードには適用しません。  
SBライズコートアクア：光触媒、ふっ素系、無機系のサイディングボードには適用しません。

## 標準塗装仕様

### 壁面の下地調整

工程	
素地調整	<p>下地改修工事が必要な場合は、塗装工事前に実施する。ウエスで2回水拭きする。水を含ませすぎないように注意する。パネル単位で拭き取り、方向は一定縦、横方向とする(ランダムに拭かない)。親板6~8枚洗浄を目安にバケツの水を交換する。目地底部、柄底部の拭き残しがないよう注意し、ゴミ、ホコリ、泥、油などの付着物を除去する。</p> <p>*高圧洗浄する場合はウエス等で空拭きを行い、下地塗膜の十分な乾燥を確認する。乾燥が不十分な場合は、ウォーターマークによるムラの原因となります。</p> <p>*乾燥期間の目安…夏場1日以上、冬場3日以上</p>

## 【省工程仕様】「SBライズコートスマイル」

工程	商品名	塗回数	色相	混合割合(重量比)	希釈剤	塗装方法	希釈率(%) (重量比)	標準使用量 (kg/m <sup>2</sup> /回)	塗装間隔 (20℃)
上塗り一層目	SBライズコートスマイル 又は SBライズコートスマイルフツ	1	クリアー (透明)	主剤 95 硬化剤 5	塗料用 シンナー	刷毛 ローラー	5~10	0.10	6時間以上 7日以内
						エアレス	10~15	0.12	
上塗り二層目	SBライズコートスマイル 又は SBライズコートスマイルフツ	1	クリアー (透明)	主剤 95 硬化剤 5	塗料用 シンナー	刷毛 ローラー	5~10	0.10	—
						エアレス	10~15	0.12	

※一層目と二層目は同種の塗料を塗装してください。

## 【水性で安全仕様】「SBライズコートアクアSi」

工程	商品名	塗回数	色相	混合割合(重量比)	希釈剤	塗装方法	希釈率(%) (重量比)	標準使用量 (kg/m <sup>2</sup> /回)	塗装間隔 (20℃)
下塗り	SBライズコートアクアシーラー	1	クリアー (透明)	主剤 95 硬化剤 5	水道水	刷毛 ローラー	0~5	0.08	16時間以上 7日以内
						エアレス		0.10	
上塗り	SBライズコートアクアSi	1	クリアー (透明)	—	水道水	刷毛 ローラー	0~5	0.10	—
						エアレス		5~10	

### 施工前診断(必ず実施して下さい)

診断結果によっては、本品を塗装できない場合があります。

#### 1. チョーキングレベル診断

SBライズコートシステムは、クリアー(透明)塗膜のため、下地の状態がそのまま反映されます。ムラや付着不良・白化・はく離の原因になるため、チョーキング・エフロッセンスや汚れが著しい下地には本品を塗装しないで下さい(エナメル塗装をお奨めします)

チョーキングや汚れが目立つ前の状態での塗り替えをお奨めします。

チョーキング・エフロッセンス下地には絶対に塗装しないで下さい。

#### 本品塗装に適さないチョーキングの診断方法

用意するもの

透明のセロハンテープ(市販のもので可)

#### 診断方法

①外壁表面にテープを貼り、強く押し付け、指でこする。

②テープを勢い良く剥がし、テープに付いた付着物がはっきり見えるように黒い紙の上に置き、白亜化のレベルを評価する。

③評価基準は、JIS 5600-8-6に準拠する。JISハンドブックの「数値化した白亜化評価等級1~5の標準画像」と比較し、評価する。

⇒等級2以上までは適用可能、等級3以下の場合は、付着不良・白化・はく離等クレームの原因になるため、塗装しないで下さい。

\* エフロッセンス：基材から発生する白い粉(アルカリ成分)

#### 2. サイディングボード塗膜診断

クリアー塗装されていないエナメル仕上げのサイディングボードには、SBライズコートアクアは塗装できません。エタノールを含ませたガーゼで、ボード表面を軽く10回程度擦り、ガーゼにボードの塗膜の色が付いた場合、SBライズコートアクアの塗装は避けて下さい。付着不良による白化・はく離の原因になります。

SBライズコートスマイル又はSBライズコートスマイルフツでの塗装をお奨めします。

ただし、上記「1. チョーキングレベル診断」で塗装不可と評価された場合は、SBライズコートの塗装は避け、エナメル塗料での塗り替えをお奨めします。

※詳細については、別途お問い合わせ下さい。

## 施工上の要点

### <共通>

- ①素地調整のウエス水拭き時は、目地底部・柄底部の拭き残しが無いようにし、十分に乾燥させて下さい。
- ②塗装面にゴミ・汚れなどの付着物が残っている場合、付着不良の原因になりますので念に除去して下さい。
- ③素地調整後、劣化塗膜はケレン工具等で除去して補修塗装を事前に行ってください。ケレン工具等を使用する場合は、下地に傷を付けないように注意して下さい。
- ④補修にはDNTウレタンスマイルクリーンをご使用下さい。釘頭が出ている場合、さび止め塗料の上に本品を塗装しないで下さい。補修塗装の際、仕上がりが若干異なる場合がありますので、事前に部分的に仕上がりを確認しながら調整して下さい。
- ⑤塗装時は、つやムラ・塗り漏れのないよう均一に塗装して下さい。意匠目地部等凹凸が深く、ローラーが入りそうにない部分は、事前に目地刷毛などで塗装して下さい。
- ⑥塗料たまりやダレが生じた場合は、目地刷毛やウールローラー短毛などでムラ切りし、除去して下さい。

### <SBライズコートスマイル、SBライズコートスマイルフツ>

- ①本品は二液品です。必ず硬化剤を決められた比率で主剤に調合して下さい。調合時は必ず電動ミキサー等を用いて、十分に攪拌して使用して下さい。
- ②主剤・硬化剤は空気中の湿気(水分)とも反応しますので、残塗料は密封して保管して下さい。
- ③光触媒が塗装されているサイディング(旧塗膜)には塗装できません。
- ④主剤と添加剤を混合した後は、可使用時間内に使用して下さい。

### <SBライズコートアクア>

- ①下塗りは二液品です。必ず硬化剤を決められた比率で主剤に調合して下さい。調合時は必ず電動ミキサー等を用いて、十分に攪拌して使用して下さい。
- ②塗料の薄めすぎ(15%以上)は、成膜不良・仕上がり不足の原因になりますので注意して下さい。
- ③光触媒・ふっ素系・無機系が塗装されているサイディング(旧塗膜)には塗装できません。
- ④最低2時間位の間は雨や水がかからないようにして下さい。

## 注意事項

- ・ チョーキング・エフロレッセンス下地面には絶対に塗装しないで下さい。ムラや付着不良・白化・はく離の原因になります。
- ・ クリヤー塗装のされていないエナメル仕上げのサイディングボードへ塗装の場合、SBライズコートアクアの塗装は避けて下さい。  
(詳細は施工前診断参照)
- ・ 調合した塗料は、半日(可使用時間8時間)を目安に使い切ってください。また、調合品がゲル化していても翌日使用する事は厳禁です。塗膜トラブル(付着性不良等)の原因となります。
- ・ 所定の使用量・塗装回数を守ってください。また、所定の希釈剤以外は使用しないで下さい。
- ・ 気温5℃以下、湿度85%以上もしくは換気不足により結露するおそれがある場合は、塗装を避けて下さい。
- ・ 現場調色用着色剤で調色しないで下さい。
- ・ 塗装後の仕上がりは、濡れ肌になりますので既存の色相より濃くなります。
- ・ 酸性洗剤・アルカリ性洗剤などの薬剤を用いてサイディングボードを洗浄した場合、高圧水洗等で入念に水洗して下さい。薬剤が残ったまま塗装すると、ちぢみ・白化・はく離等塗膜に不具合を生じるおそれがあります。
- ・ シーリング剤は原則として、後打ちにて施工して下さい。直接シーリング剤に塗布すると密着不良の原因となります。
- ・ 降雨・降雪のおそれがある場合、および強風時は塗装を避けて下さい。
- ・ 吹付塗装の場合は、飛散しないよう養生を行ってください。
- ・ 単色サイディングで、特に濃彩色のものにおいては、ムラになるおそれがありますので塗装を避けて下さい。

## ●●●●● 使用上の注意 ●●●●●

### <弱溶剤形塗料の場合>

引火性の液体で、危険有害性情報のある物質を含有していますので、取扱いには下記の注意事項を守ってください。

※詳細な内容が必要な時には、安全データシート(SDS)をご参照下さい。

#### ●取扱い上の注意

1. 火気のない局所排気装置を設けたところで使用して下さい。
2. 塗装中、乾燥中は換気をよくし、蒸気を吸込まないようにして下さい。
3. 取扱い中は、皮ふにふれないようにし、必要に応じて下記の保護具を着用して下さい。  
有機ガス用防毒マスク又は送気マスク、頭巾、保護めがね、長袖の作業衣、入り巻きタオル、保護手袋等。
4. 取扱い後は、手洗い及びうがいを十分に行ってください。
5. 塗料の付いたウエスや塗料カス、スプレーダストは廃棄するまで水につけておいて下さい。
6. よくフタをし、40℃以下の一定の場所に貯蔵して下さい。
7. 子供の手の届かないところに保管して下さい。
8. 捨てる時は、産業廃棄物として処分して下さい。
9. 本来の用途以外に使用しないで下さい。
10. 容器は垂直に持ち上げて下さい。斜めに持ち上げると取っ手が外れ、落下事故の危険があります。

#### ●緊急時の処置

1. 火災時には炭酸ガス消火器、泡消火器又は粉末消火器を用いて下さい。
2. 目に入った時には、多量の水で洗い、できるだけ早く医師の診察を受けて下さい。
3. 誤って飲み込んだ時には、できるだけ早く医師の診察を受けて下さい。
4. 皮ふに付着した時には、多量の石けん水で洗い落とし、痛みや皮ふに変化等がある場合には、医師の診察を受けて下さい。
5. 蒸気、ガス等を吸込んで気分が悪くなった時には、安静にし、医師の診察を受けて下さい。
6. 容器からこぼれた時には、布で拭きとり、その布を水の入った容器に保管して下さい。

⑤⑥⑦

### <水性塗料の場合>

取扱いには下記の注意事項を守ってください。

※詳細な内容が必要な時には、安全データシート(SDS)をご参照下さい。

#### ●取扱い上の注意

1. 取扱い後は、手洗い及びうがいを十分に行ってください。
2. よくフタをし、一定の場所に貯蔵して下さい。
3. 子供の手の届かないところに保管して下さい。
4. 捨てる時は、産業廃棄物として処分して下さい。
5. 容器は垂直に持ち上げて下さい。斜めに持ち上げると取っ手が外れ、落下事故の危険があります。

#### ●緊急時の処置

1. 目に入った時には、多量の水で洗い、できるだけ早く医師の診察を受けて下さい。
2. 誤って飲み込んだ時には、できるだけ早く医師の診察を受けて下さい。
3. 容器からこぼれた時には、砂等を散布したのち処理して下さい。 ①

(シーラー硬化剤においては可燃性の液体を含みますので、弱溶剤形の注意事項をお守り下さい。)

※本カタログ値は、製品を適正にご使用頂くための条件の代表値を記載したものです。本カタログに記載以外の条件で使用される場合は、別途お問い合わせ下さい。

※本製品の内容は予告なく変更することがあります。

※本カタログに記載の内容について、無断転載・複製を禁じます。



# DNT 大日本塗料株式会社

## ●東日本販売部

東京営業所 ☎03-5710-4501 ☎144-0052 東京都大田区蒲田5-13-23 (TOKYU REIT 蒲田ビル)  
札幌営業所 ☎011-822-1661 ☎003-0012 札幌市白石区中央二条1-5-1  
仙台営業所 ☎022-288-8866 ☎984-0011 仙台市若林区六丁の目西町8-1 (齊喜センタービル)  
北関東営業所 ☎0480-26-5111 ☎346-0003 埼玉県久喜市久喜中央1-5-18 (辻屋ビル)  
新潟営業所 ☎025-244-7890 ☎950-0912 新潟市中央区南笹口1-1-54 (日生南笹口ビル)  
千葉営業所 ☎043-225-1721 ☎260-0015 千葉市中央区富士見2-7-5 (富士見ハイネスビル)  
神奈川営業所 ☎042-786-1831 ☎252-0233 相模原市中央区鹿沼台1-7-7 (トラス・テック相模原ビル)  
静岡営業所 ☎054-254-5341 ☎420-0857 静岡市葵区御幸町8 (静岡三菱ビル)

## ●西日本販売部

大阪営業所 ☎06-6266-3116 ☎542-0081 大阪市中央区南船場1-18-11 (SRビル長堀)  
名古屋営業所 ☎052-332-1701 ☎460-0022 名古屋市中区金山1-12-14 (金山総合ビル)  
富山営業所 ☎076-444-5260 ☎930-0005 富山市新桜町6-15 (Toyama Sakuraビル)  
京滋営業所 ☎075-595-7761 ☎607-8085 京都市山科区竹鼻堂ノ前町46-1 (京都山科ビル)  
姫路出張所 ☎079-226-5727 ☎670-0965 兵庫県姫路市東延末1-1 (姫路NKビル)  
岡山営業所 ☎086-214-1852 ☎700-0034 岡山市北区高柳東町10-30  
広島営業所 ☎082-286-2811 ☎732-0802 広島市南区大州3-4-1  
高松営業所 ☎087-869-2585 ☎761-8075 高松市多肥下町1511-1 (サンフラワー通り東ビルI)  
福岡営業所 ☎092-938-8222 ☎811-2317 福岡県糟屋郡粕屋町長者原東3-10-5

塗料相談室 フリーコール 0120-98-1716  
<https://www.dnt.co.jp/>