

## 新商品紹介 - 1

環境対応形 高意匠内外装塗材  
「ノボクリーン・デコ」

High Grade Design Coatings for Interior  
and Exterior with Environmental Consideration  
「NO VOC CLEAN DeCo」

開発本部 一般塗料部 建築塗料グループ

## 自然模様を生かしたECO内外装仕上材

私たちは、自然と共に暮らし、そして自然から癒されてきた。  
自然をよく観察すると、そのリズムとハーモニーのなかに、美しい形やパターンを見つけることができる。  
「ノボクリーン・デコ」はその自然が織りなす模様を生かした仕上材である。  
ライフスタイルに合った意匠と色彩で、健康的で快適な住環境を創り出す。

## 1. 特 長

## SAFETY ゼロVOC・F

ホルムアルデヒドなどのVOCを配合していないため臭気もほとんどなく、人と環境にやさしい安全な仕上材である。

## PATTERN 多彩な意匠

ローラー・コテ・吹き付けガンなどにより、自然模様を生かしたさまざまなパターンが造れる。

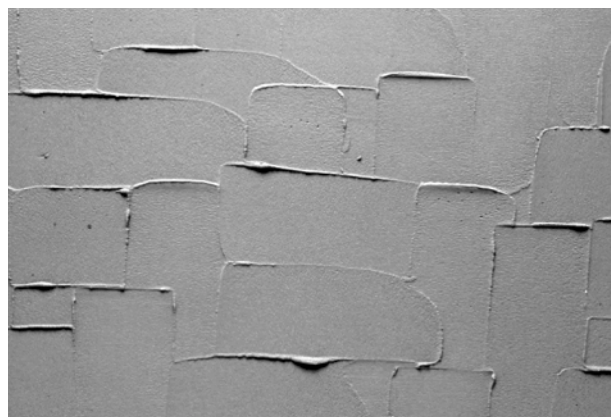
## DURABLE 耐久性

反応硬化形エマルジョン樹脂の開発により、強靱な塗膜を形成、優れた耐久性と耐候性を有する。

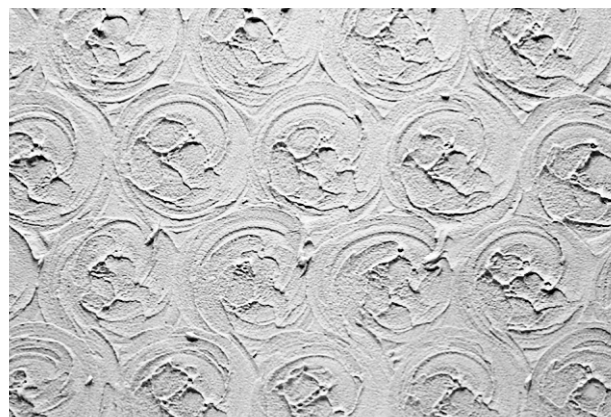
## FUNCTION 機能

バイオ効果により、かび・藻の発生を防止する。微弾性効果により細かなクラックに追従する。吸湿・放湿効果のある珪藻土を配合している。

## 2. パターンの代表例



ブリック



ローズドロップ



扇(おうぎ)



細波(さざなみ)

## 3. 塗膜性能 JIS A 6909 建築用仕上塗材 外装厚塗材Eによる

試験項目	規格	結果
低温安定性 ( 気中 - 5 * 18H ~ 23 * 6Hを3サイクル )	塊がなく組成物の分離・凝集がないこと。	合格
初期乾燥によるひび割れ抵抗性 ( 塗装後、風速3m * 6H )	ひび割れがないこと。	合格
付着強さ	標準状態	0.5N / mm <sup>2</sup> 以上
	浸水後	0.3N / mm <sup>2</sup> 以上
温冷繰り返し( 浸水 23 * 18H ~ 気中 - 20 * 3H ~ 気中 50 * 3Hを10サイクル )	試験体の表面に、ひび割れ、はがれおよび膨れがなく、かつ、著しい変色および光沢低下がないこと。	合格
耐衝撃性 ( 500g 鉄球 * 30cm )	ひび割れ、はがれおよび著しい変形がないこと。	合格
透水性 A法	10.0mm以下	1.0mm
耐候性 A法 ( キセノンランプ 300H )	ひび割れおよびはがれがなく、変色の程度がグレースケール3号以上であること。	合格